

## Lango atidarymas ir uždarymas

Valdykite langą valdymo ekrane KLR 200.



## Stiklo valymas

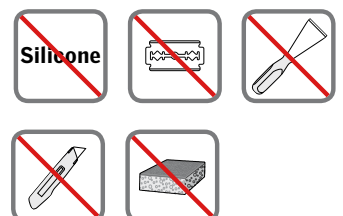
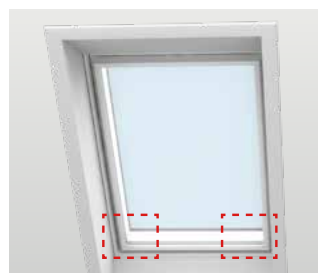
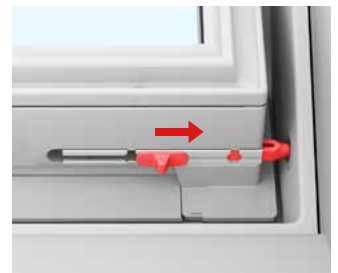
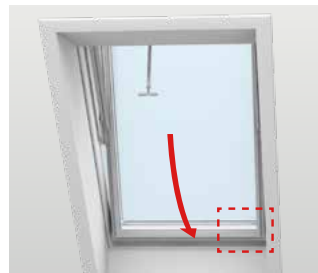
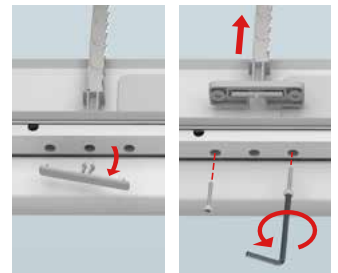
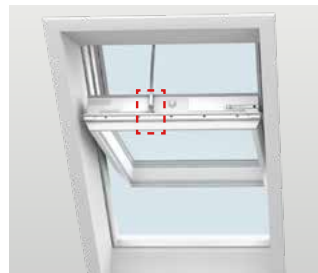
Išorinio stiklo paketo valymas: visiškai atidarykite langą naudodami valdymo ekraną. Nuimkite dangtelį ir išsukite varžtus. Apsukite varčią 180 laipsnių kampą. Į šią padėtį nustatytą varčią reikia užfiksuoti įstumiant skląstį į įvorę šoninio rėmo apačioje. Ši saugos priemonė suteikia galimybę valyti abiem rankomis.

Valymas tarp stiklo paketų: atsukite varžtus abiejuose apatiniuose kampuose ir atidarykite antrinį stiklo paketą.

Stiklo paketus valykite minkštu, švairiu ir neturinčiu pūkelių skudurėliu, zomšos gabalėliu, neabrazyvine kempine arba švairiu specialiu langams skirtu mediniu valytuvu su guma. Stiklo paketams išvalyti turėtų pakakti švaraus vandens. Taip pat galima naudoti įprastus neabrazyvinius namams skirtus valiklius.

### Perspėjimai

- Stenkitės, kad stiklo paketai neturėtų kontakto su silikonu.
- Nenaudokite valymo priemonių, kuriose yra abrazyvinių dalelių.
- Stiklo paketams valyti nenaudokite namuose naudojamų valiklių, kurie yra stipriai rūgštiniai arba stipriai šarminiai.
- Stenkitės, kad stiklo paketai neturėtų kontakto su įvairiais aštriais ar abrazyviniais daiktais, įskaitant juvelyrinius dirbinius.
- Niekada nebandykite nuvalyti purvo nuo stiklo paketų, prieš tai jo nesudrėkinę.
- Jeigu šalia stiklo paketų atliekami kokie nors darbai, apsaugokite stiklo paketus švairiu plastikiniu lakštu, kad išvengtumėte stiklo aptaškymo ar ištepimo kenksmingomis ir abrazyvinėmis medžiagomis.



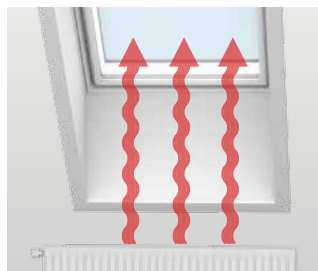
# VELUX INTEGRA® Solar GGU Low Energy

LIETUVIŲ: Naudojimosi instrukcijos

VELUX®

## Kondensato kaupimosi sumažinimas iki minimumo

Kambariuose, kuriuose yra labai drėgna, ant lango stiklo vidinės pusės gali susiformuoti kondensatas. Kondensato kaupimąsi galima sumažinti iki minimumo, įtaisant radiatorių tiesiai po langu ir dažnai vėdinant kambarį.



## Lango valymas

Baltą poliuretalinį paviršių galima valyti įprastiniais namuose naudojamais valikliais.



## Tarpinės valymas

Pašalinkite lapus ir kitokias šiukšles nuo aplink langą esančios tarpinės, kad lietaus vanduo laisvai nutekėtų.



## Sniegas ir ledas

Labai svarbu užtikrinti, kad vanduo galėtų nubėgti nuo lango į lietvamzdžius.

Tad nuo lango reikia pašalinti sniegą ir ledą, iš lietvamzdžių ir tarpinės išvalyti lapus ir kitas šiukšles, kad tirpstantis vanduo galėtų laisvai tekėti.

